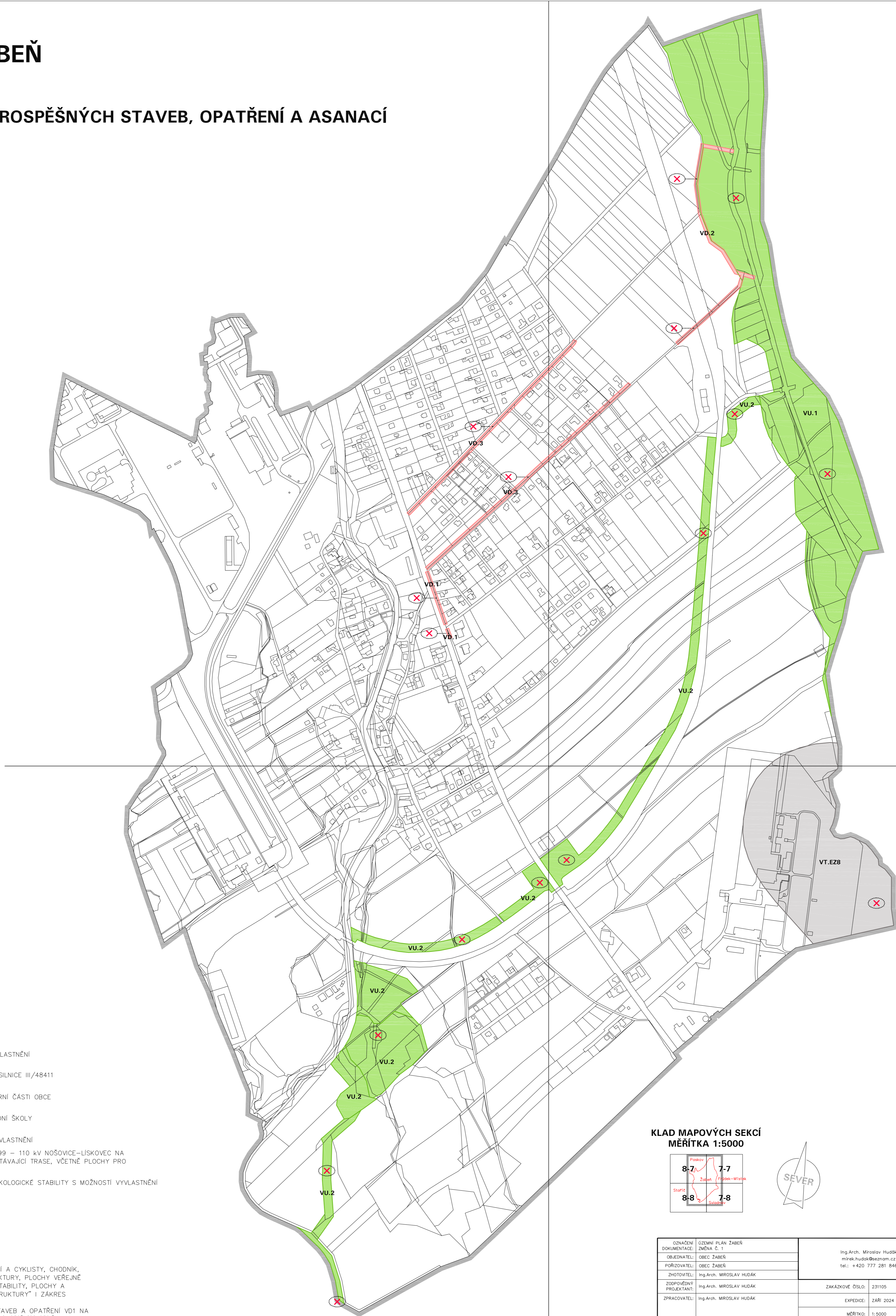


ÚZEMNÍ PLÁN ŽABEŇ ZMĚNA Č. 1

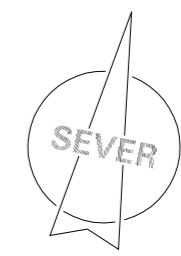
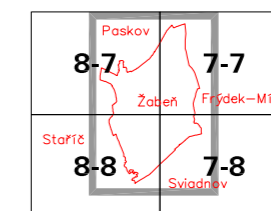
I.2.f) VÝKRES VEŘEJNĚ PROSPĚŠNÝCH STAVEB, OPATŘENÍ A ASANACÍ



- REŠENÉ ÚZEMÍ**
- VD** VPS DOPRAVNÍ INFRASTRUKTURY S MOŽNOSTÍ VYVLASTNĚNÍ
 - VD.1** SPOLEČNÁ STEZKA PRO PĚŠÍ A CYKLISTY PODÉL SILNICE III/48411
 - VD.2** SPOLEČNÁ STEZKA PRO PĚŠÍ A CYKLISTY V SEVERNÍ ČÁSTI OBCE
 - VD.3** CHODNÍKY PODÉL MÍSTNÍCH KOMUNIKACÍ U ZÁKLADNÍ ŠKOLY
- VT** VPS TECHNICKÉ INFRASTRUKTURY S MOŽNOSTÍ VYVLASTNĚNÍ
- VT.EZ8** PLOCHA A KORIDOR PRO PŘESTAVBU VEDENÍ V 699 – 110 KV NOŠOVICE–LIŠKOVEC NA VICENÁSOBNÉ VEDENÍ 2x400 KV A 2x110 KV VE STÁVAJÍCÍ TRASE, VČETNĚ PLOCHY PRO ROZŠÍŘENÍ ROZVODNY LIŠKOVEC
- VU** VPO PRO ZALOŽENÍ PRVKŮ ÚZEMNÍHO SYSTÉMU EKOLOGICKÉ STABILITY S MOŽNOSTÍ VYVLASTNĚNÍ
 - VU.1** ZALOŽENÍ PRVKŮ REGIONÁLNÍHO ÚSES
 - VU.2** ZALOŽENÍ PRVKŮ LOKÁLNÍHO ÚSES
- X** PRVEK KE ZRUŠENÍ

POZNÁMKA:
– ZMĚNOU Č. 1 SE RUŠÍ POLOŽKY LEGENDY "STEZKA PRO PĚŠÍ A CYKLISTY, CHODNÍK, PLOCHY VEŘEJNĚ PROSPĚŠNÝCH STAVEB DOPRAVNÍ INFRASTRUKTURY, PLOCHY VEŘEJNĚ PROSPĚŠNÝCH OPATŘENÍ – ÚZEMNÍHO SYSTÉMU EKOLOGICKÉ STABILITY, PLOCHY A KORIDORY VEŘEJNĚ PROSPĚŠNÝCH STAVEB TECHNICKÉ INFRASTRUKTURY" I ZÁKRES TĚCHTO PRVKŮ VE VÝKRESU.
– ZMĚNOU Č. 1 SE MĚNÍ OZNAČENÍ VEŘEJNĚ PROSPĚŠNÝCH STAVEB A OPATŘENÍ VD1 NA VD.1, VD2 NA VD.2, VD3 NA VD.3, EZ8 NA VTEZ8, VU1 NA VU.1, VU2 NA VU.2.

KLAD MAPOVÝCH SEKCI
MĚŘITKA 1:5000



OZNAČENÍ	ÚZEMNÍ PLÁN ŽABEŇ	Ing.Arch. Miroslav Hudák
DOKUMENTACE	ZMĚNA Č. 1	miroslav.hudak@seznam.cz
PORÍZOVATEL	OBEC ŽABEŇ	tel.: +420 777 281 846
ZHOTOVITEL	Ing.Arch. MIROSLAV HUDÁK	
ZODPOVĚDNÝ PROJEKTANT	Ing.Arch. MIROSLAV HUDÁK	ZAKÁZKOVÉ ČÍSLO: 23105
PRACOVATEL	Ing.Arch. MIROSLAV HUDÁK	EXPEDICE: ŽABĚ 2024
		MĚŘITKO: 1:5000